



Unser Team ist für Sie da!

- Wir sind **Ansprechpartner für Menschen aus der Landwirtschaft mit familiären oder betrieblichen Problemen.**
- Wir stehen Ihnen als **ausgebildete Beraterinnen und Berater mit verschiedenen Themenschwerpunkten** (Konfliktbewältigung, betriebliche Fragen...) zur Verfügung.
- Wir **beraten Sie kostenfrei** und unterliegen der **Schweigepflicht.**

Unsere Arbeit wird von der Evangelischen Kirche in Bayern getragen und vom Bayerischen Staatsministerium für Ernährung, Landwirtschaft und Forsten gefördert. Darüber hinaus freuen wir uns über jede Spende, die unsere Arbeit unterstützt.

SPENDENKONTO:

VR-Bank Feuchtwangen-Dinkelsbühl eG
IBAN: DE98 7659 1000 0003 8136 06
BIC: GENODEF1DKV

Bei Spenden bitte unbedingt „LFB“ als Spendenzweck angeben.

Rufen Sie an, wenn:

- Ihnen „**alles**“ zu viel wird.
- Streit** Sie belastet.
- Sie unsicher sind mit der **Hofnachfolge** und in **Erbschaftsangelegenheiten.**
- Sie **neue betriebliche Lösungen** entwickeln wollen.
- Sie **jemanden zum Reden** brauchen.
- Bei allen weiteren **Sorgen oder Fragen rund um Familie und Betrieb** können Sie sich ebenfalls gerne an uns wenden:

LANDWIRTSCHAFTLICHE FAMILIENBERATUNG der Evang.-Luth. Kirche in Bayern



Pfarrer Walter Engeler
Hesselbergstr. 26
91726 Gerolfingen
Tel.: 0 98 54 – 10 36
Fax: 0 98 54 – 10 50

Mail: lfb@ebz-hesselberg.de
www.landwirtschaftliche-familienberatung.de

Eine Einrichtung der Evangelisch-Lutherischen Kirche mit Sitz im EBZ Hesselberg



Landwirtschaftliche Familienberatung

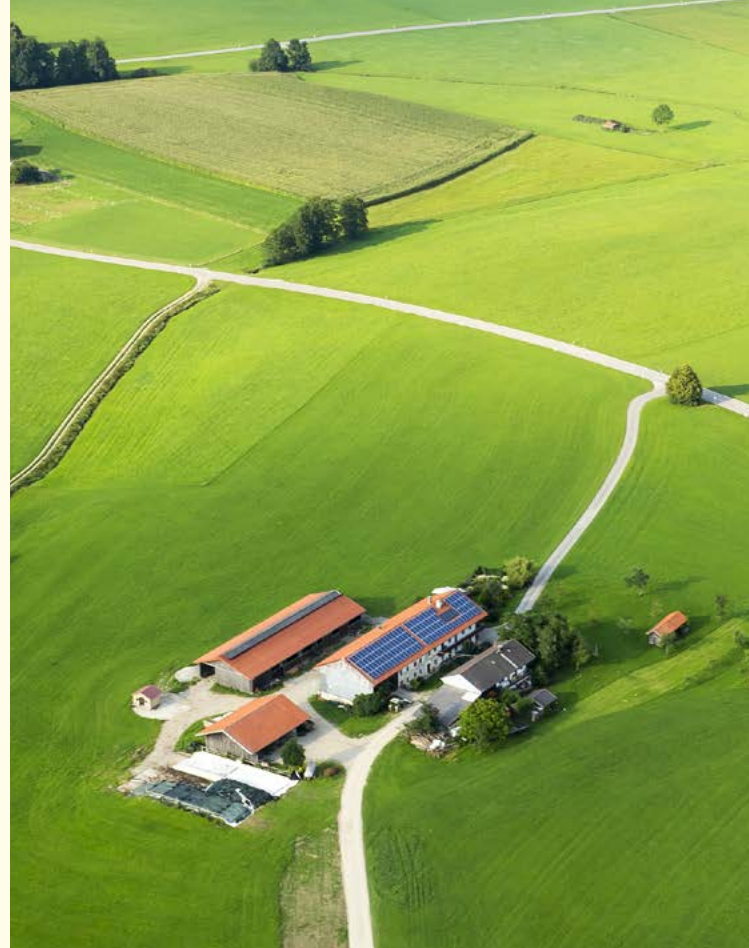
der Evangelisch-Lutherischen Kirche in Bayern

Intakte Familie?
Gesunder Betrieb?
Wir begleiten Sie.



Wir sind für Sie da, wenn

- Ihnen die **Arbeit über den Kopf** wächst.
- **wichtige Entscheidungen** auf dem Hof oder in der Familie anstehen.
- **Streit** das Leben schwer macht.
- **finanzielle Schwierigkeiten** zu bewerkstelligen sind.
- Sie einfach jemanden suchen, um **sich auszusprechen**.



Unsere Beratung

- Sie finden **aufmerksame Zuhörer**.
- Sie können anstehende **Entscheidungen mit einem neutralen Partner besprechen**.
- Sie finden bei uns **Unterstützung auf der Suche nach Lösungswegen**.



Unsere Angebote

- Sie können unsere Beratung **telefonisch oder persönlich** in Anspruch nehmen!
- Je nach Wunsch **beraten wir Sie bei Ihnen zu Hause oder in neutralen Räumen**.
- Wir **begleiten Sie bei der Umsetzung**.
- Wir bieten **Vorträge und Seminare** aus den Themenfeldern **Familie und Betrieb, Konfliktbewältigung, Umgang mit Krisen, Leben mit mehreren Generationen** an.